

GREID Créteil 2015-2016 GREID-Créteil 2015-2016

## LA PEDAGOGIE INVERSEE : Pourquoi ? Comment ? Limites ?



**Au cœur des débats didactiques ....**

**Notre démarche au sein du GREID a été cette année de réfléchir et de mettre en pratique un cours dit « inversé » de vous proposer une autre façon de transmettre.** Le principe de base reste que toute la partie magistrale en cours est dispensée et remplacée par des capsules vidéo, par un cours tapé, donnés aux élèves. Le temps de classe est alors consacré à des exercices variés intitulés « évaluations diagnostiques », au travail d'équipe, aux discussions et aux schémas heuristiques.

Nous avons bien conscience des limites de cette pratique et des conditions pour la mener à bien.

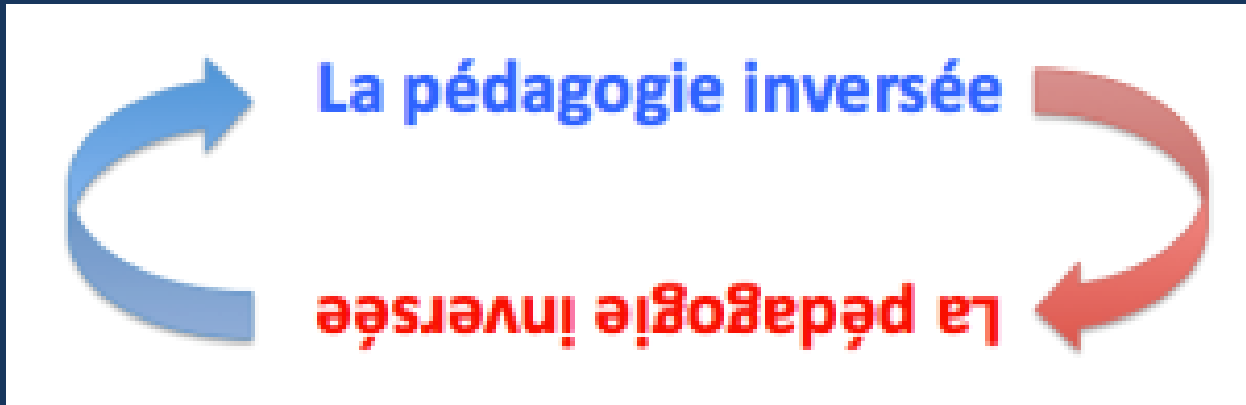
La pédagogie inversée n'a pas la vocation de remplacer toutes nos pratiques. C'est une autre façon de transmettre, parmi tant d'autres.

De plus, la pédagogie inversée s'inscrit dans la logique de la pédagogie active, spécificité des SES

**Alors, pourquoi pas !!!**

# POURQUOI ?

---



- Apprendre autrement
- Au cœur de la pédagogie active

# COMMENT ?

---

Vous pourrez réaliser des cours inversés de plusieurs façons.

Nous vous proposons 3 modalités

À utiliser dans un même chapitre ou non :

→ *Un apprentissage collectif :*

- *prise de connaissances du cours en groupe [Modalité 1](#)*

→ *Un apprentissage individuel à la maison :*

- *prise de connaissances à partir d'un cours magistral [Modalité 2](#)*
- *prise de connaissances à partir d'une vidéo [Modalité 3](#)*

Vous retrouverez des fiches sur ces 3 modalités

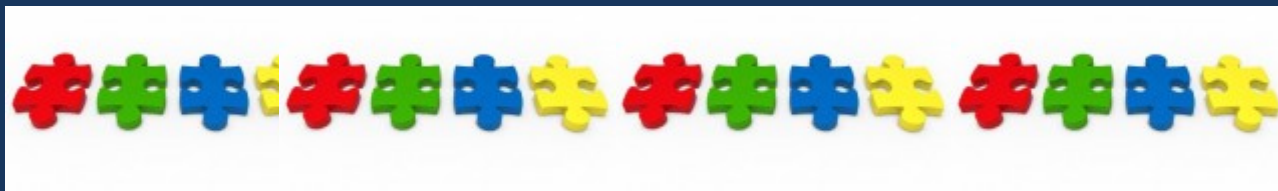
Sur le site de l'académie

« Vous avez, bien sûr, toute liberté pour les modifier et les adapter à vos pratiques habituelles »

# Apprentissage collectif du cours

Prise de connaissances du cours en groupe

## Modalité 1



### 1 .Distribution du cours en classe



### 2 .Constitution des groupes

En classe entière



### 3 .Travaux de groupe



### 4 .Apprentissage du cours en « Battle »



### 5 .Evaluation diagnostique

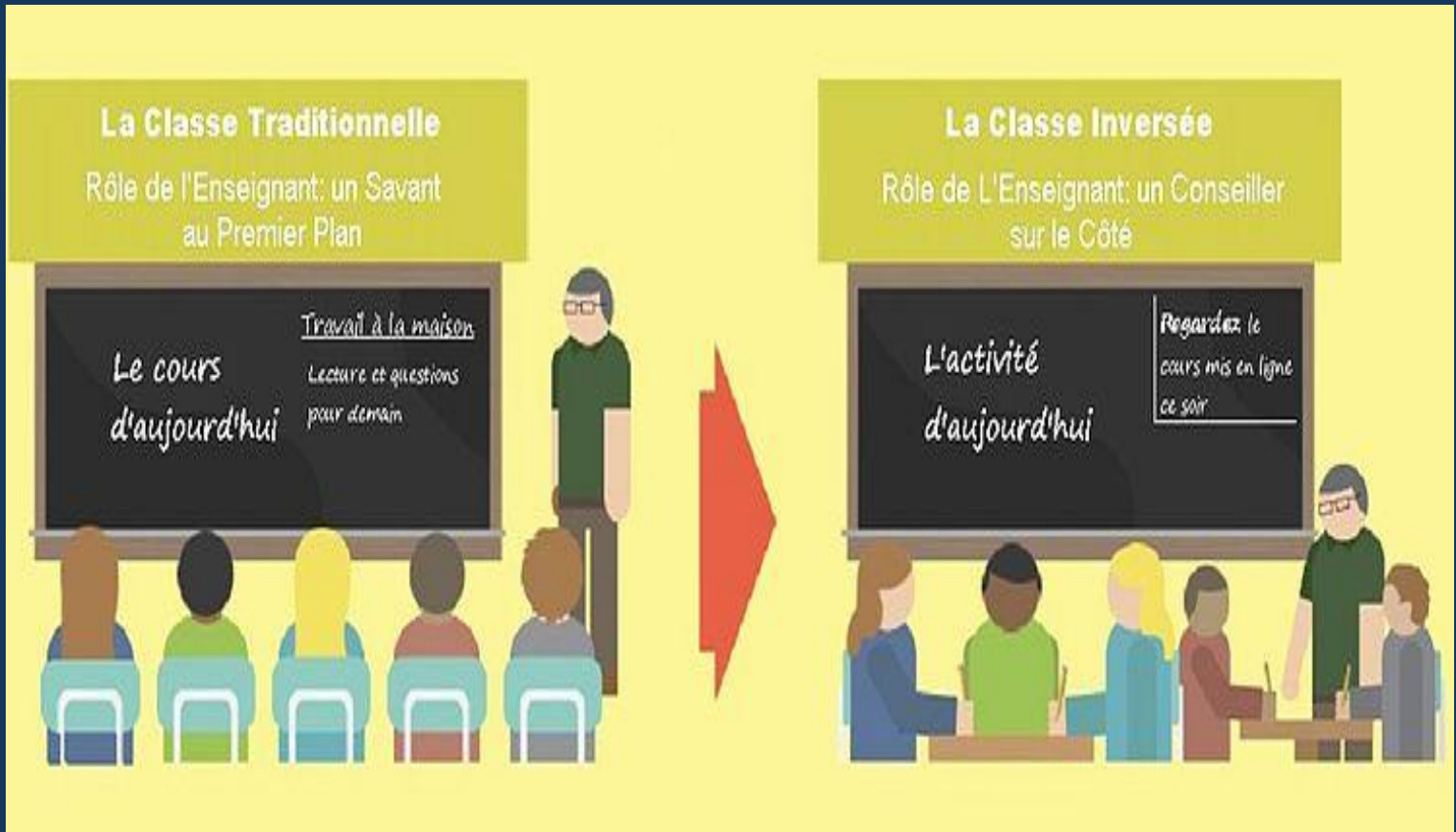
Maitrise individuelle du cours



# Apprentissage individuel à la maison :

Prise de connaissances à partir d'un cours magistral

- Modalité 2 -



**Au lycée...**

**A la maison...**

**En journée**

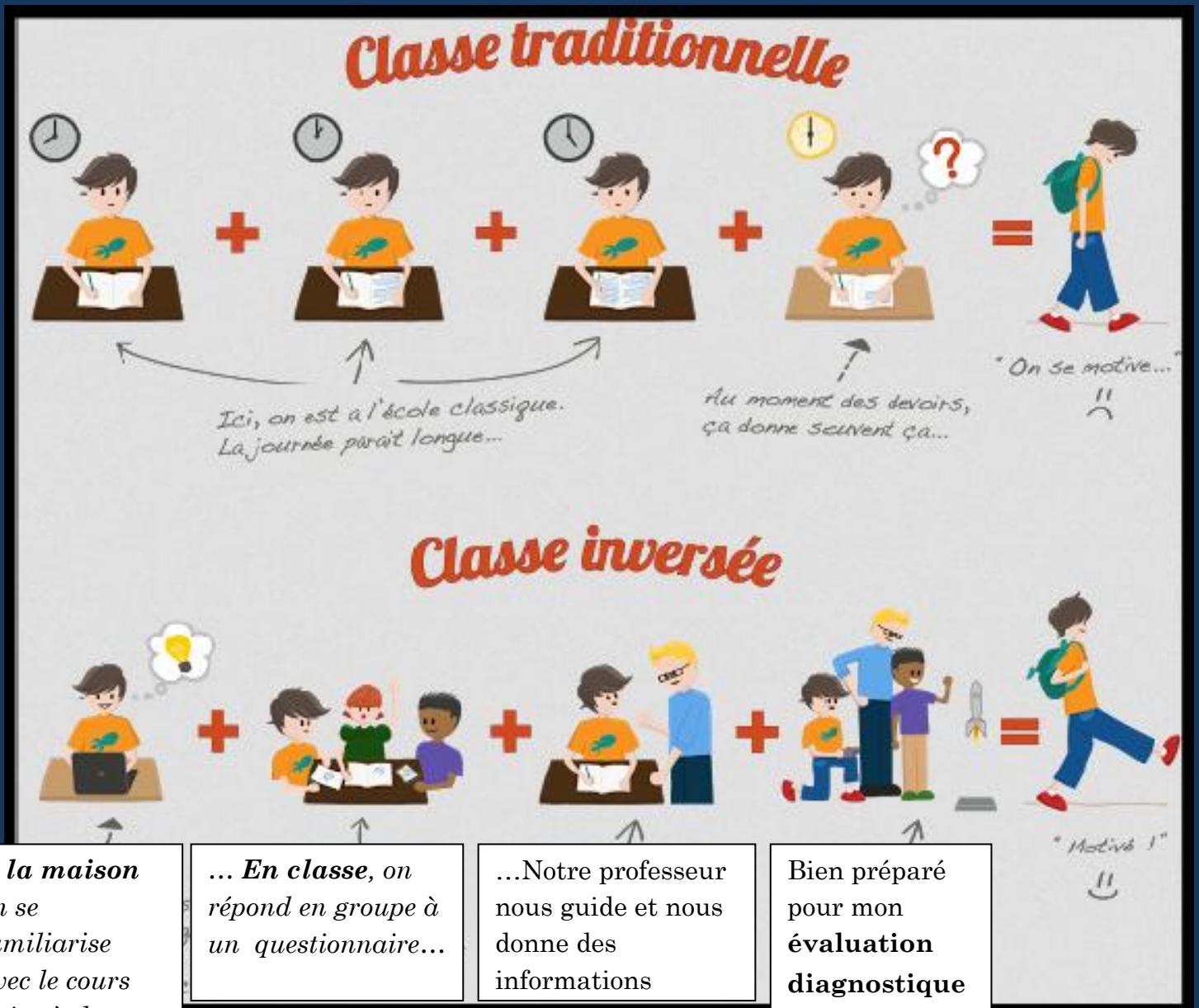
**Le soir**



*Evaluations diagnostiques*



# Apprentissage individuel à la maison : Prise de connaissances à partir d'une vidéo - Modalité 3 -



**A la maison**  
 on se familiarise avec le cours grâce à des vidéos et du contenu interactif...

... En classe, on répond en groupe à un questionnaire...

... Notre professeur nous guide et nous donne des informations

Bien préparé pour mon évaluation diagnostique 😊

# LIMITES ?

---

→ **Tous les chapitres ne se prêtent pas à ce type de pédagogie :**

- À privilégier : *des parties de cours factuels-descriptifs-portant sur des prérequis*
- À éviter : *les théories d'auteurs- les mécanismes complexes*

→ **Certains moments de l'année sont plus propices aux cours inversés.**

- *Avant le week end*
- *Avant des vacances*

Il faut laisser le temps aux élèves de s'appropriier les savoirs.

« Dans tous les cas, l'équipe du GREID vous offre un outil pédagogique qui elle l'espère, complètera vos pratiques »

