



Patrick Hoarau

. . . ○ .

design graphique



Patrick Hoarau



design graphique

Graphiste designer, spécialisé depuis plus de 20 ans dans l'espace public et la communication d'établissements culturels. Je prends part à la réalisation d'espaces permanents comme la Cité de la mer à Cherbourg, le nouvel espace des Arts de l'Islam du musée du Louvre ou la rénovation de la tour Eiffel ainsi que des d'expositions temporaires.

Formation

- École Nationale Supérieure des Arts décoratifs de Paris
- École Nationale Supérieure des Arts Appliqués et des Métiers d'Arts

RÉFÉRENCES EN COURS DE RÉALISATION

- **Océanopolis.** Brest. Restructuration complète du site
- **Fog and Cloud.** Cité des sciences et de l'industrie. Exposition temporaire
- **Musée de Tulle.** Cité de l'accordéon. Espace permanent
- **Hypogeo dei Christallini.** Naples. Italie. Parcours Muséographique de sépultures antiques
- **Musée de Hanoi.** Vietnam. Espace permanent et signalétique du jardin
- **Divas arabes.** Tropen Museum. Amsterdam

PRINCIPALES RÉFÉRENCES RÉALISÉES

Espaces permanents

- 2021 • Musée des Beaux Arts du Vietnam.** Ville de Hanoi. signalétique directionnelle
- 2020 • Aître Saint Maclou.** Rouen. Identité visuelle et signalétique directionnelle du bâtiment classé monument historique.
- 2019 • La Cité de la mer. Cherbourg.** Graphisme muséographique permanent.
- 2018 • Temple de la littérature d'Hanoi.** Identité visuelle, signalétique directionnelle
- 2016 • Vestige de la Cité Impériale.** Hanoi. Assemblée Nationale du Vietnam. Graphisme permanent, cartographie.
- **Site bouddhique de Yen Tu.** Vietnam. Parcours d'interprétation historique et naturel. Charte graphique, signalétique directionnelle.
- 2015 • Historial Jeanne d'Arc.** Rouen. Graphisme de l'exposition permanente, signalétique bâtiment, charte graphique audio visuelle.
- **Conseil Général de la Réunion.** Paris. Charte graphique, installation graphique de la façade et des espaces publics.
- **Musée d'Asie du Sud Est. Hanoi. Vietnam.** Graphisme de l'exposition permanente, signalétique bâtiment.
- 2014 • Tour Eiffel.** Paris. Habillage graphique des façades des pavillons, Graphisme muséographique du réaménagement du premier étage
- 2013 • MuPOP.** Musée des musiques Populaires. Montluçon. Graphisme de l'exposition permanente. Signalétique bâtiment.
- Palais de l'Indépendance. Hô Chi Minh Ville. Vietnam. Parcours muséographique, signalétique permanente. Requalification des espaces d'accueil et de circulation.
- 2012 • Les Arts de l'Islam.** Musée du Louvre. Paris. Graphisme. de l'exposition permanente, charte graphique cartographique.

- 2011 • La BNF en son Jardin.** Bibliothèque Nationale de France. Paris. Dispositif d'interprétation du jardin intérieur de la Bibliothèque. Installation permanente.
- **Musée du Dak Lak.** Buon Ma Thuot. Vietnam. Graphisme de l'exposition permanente. Signalétique du parc et du bâtiment. Identité Visuelle
- **Musée d'Ethnographie du Vietnam.** Hanoi. Vietnam. Graphisme de l'exposition permanente. Signalétique du jardin. Formation et sensibilisation du personnel du Musée au graphisme muséographique.
- **Musée Cham.** Danang. Salles Champa et Oceo

Expositions temporaires

- 2021 • Divas arabes.** Institut du Monde Arabe
- **Chu Van An.** Temple de la littérature. Hanoi. Sous le parrainage de l'UNESCO. exposition temporaire
- 2020 • Tromellin, l'île aux esclaves oubliés.** Nantes. Exposition itinérante. Château des ducs de Bretagne. Museum d'Histoire Naturelle Paris
- 2018 • Le feu.** Cité des sciences et de l'industrie. Paris. Exposition temporaire
- **Rock ! Une histoire Nantaise.** Nantes. Château des ducs de Bretagne.
- **Usine Mai 68.** Archives Nationales du Monde du Travail. Roubaix.
- 2017 • Marie Curie au Panthéon.** Panthéon.
- 2015 • Japonisme bouddhique.** Musée d'ethnographie de Genève. Suisse
- **Migrations Divines.** MuCem. Marseille.
- **Petits arrangements avec l'amour.** Abbaye de Daoulas.
- **Cyclops,** l'explorateur de l'océan. Océanopolis. Brest.
- 2014 • Les hauts plateaux du Vietnam dans les années 50.** Musée d'ethnographie du Vietnam. Dispositif muséographique et graphique.
- **Libération de Paris.** Hôtel de Ville. Dispositif cartographique.
- 2013 • Méditerranées. Des grandes cités d'hier aux hommes d'aujourd'hui.** Marseille / Provence 2013, Capitale Européenne de la Culture.
- **Les requins. L'exposition sensation.** Institut Océanographique de Monaco.
- 2012 • Degas et le nu.** Musée d'Orsay. Paris.
- **Atget et Paris.** Musée Carnavalet. Paris.
- **Devenir homme, rituels des Bamana du Mali.** Musée d'Ethnographie du Vietnam. Hanoi.

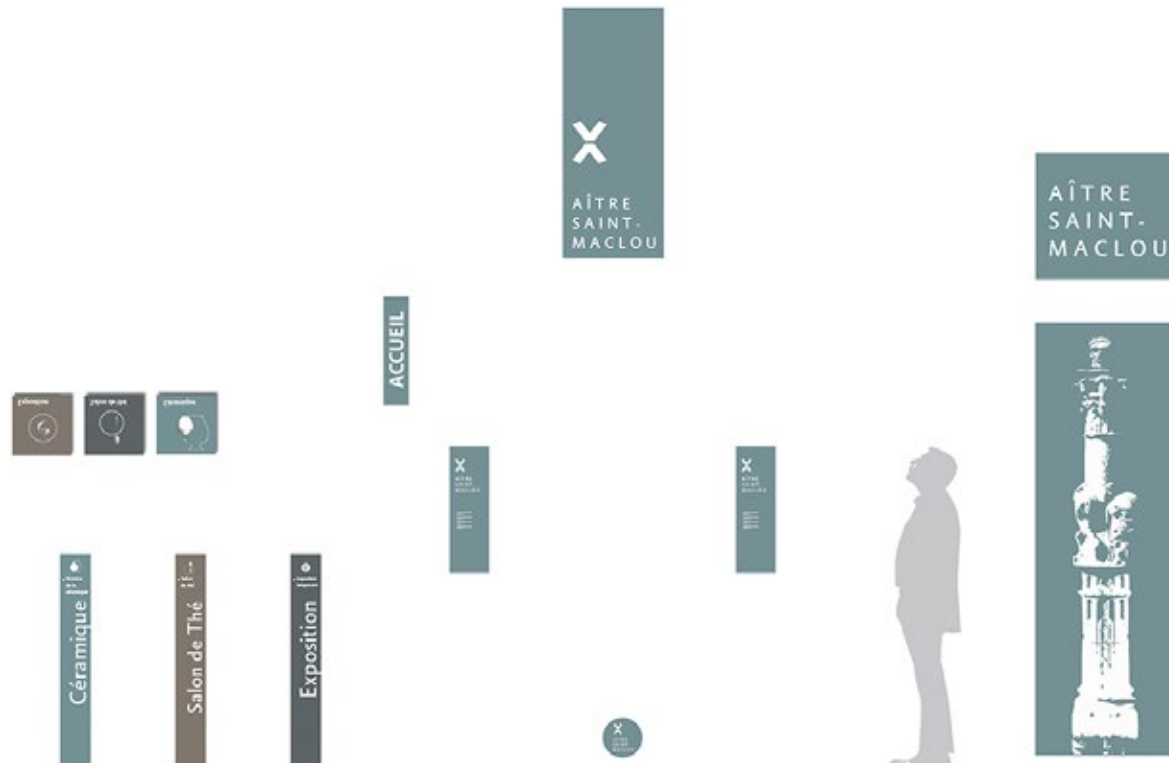
Aître de Saint-Maclou

Ville de Rouen / Site classé monument historique

Date : janvier 2020 / Surface : 1200 m²

Identité visuelle / Signalétique directionnelle et muséographique

Architecte : Richard Duplat



Marie Curie, une femme au Panthéon

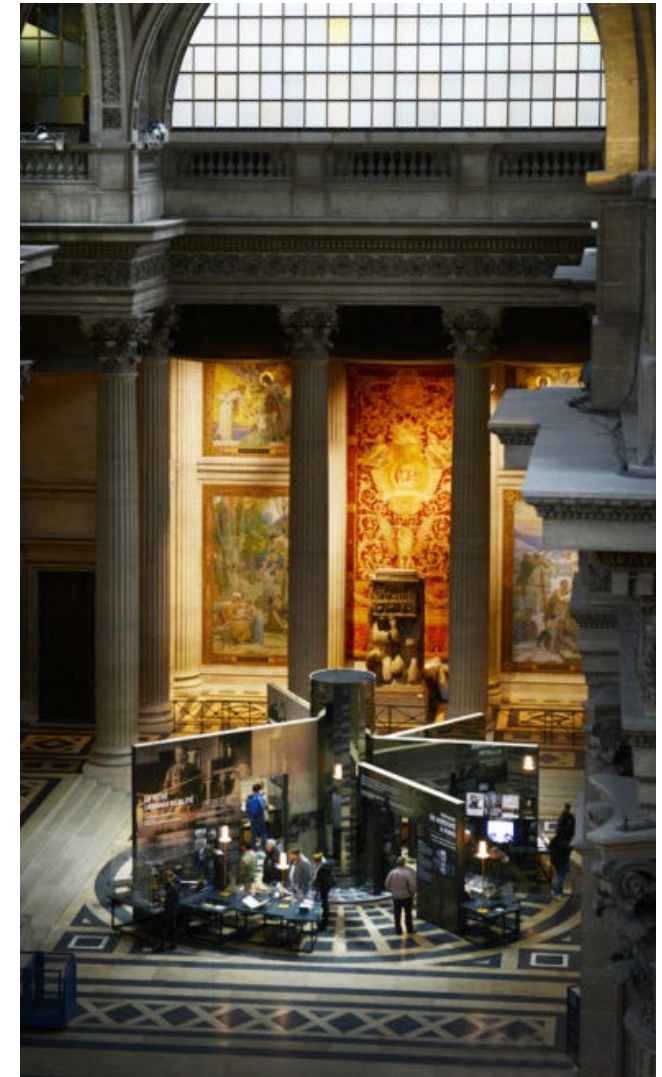
Conception du graphisme

Pour: Réunion des musées nationaux. Paris

Date : novembre 2017

Surface: 180 m²

Scénographie: Raymond Sarti



TOUR EIFFEL

Réaménagement du premier étage
parcours muséographiques et boutiques

Habillage graphique des nouveaux pavillons, conception signalétique

Pour: Ville de Paris. SETE / Date: juillet 2014

Architecte: Moatti & Rivière



Musée des vestiges de la citadelle

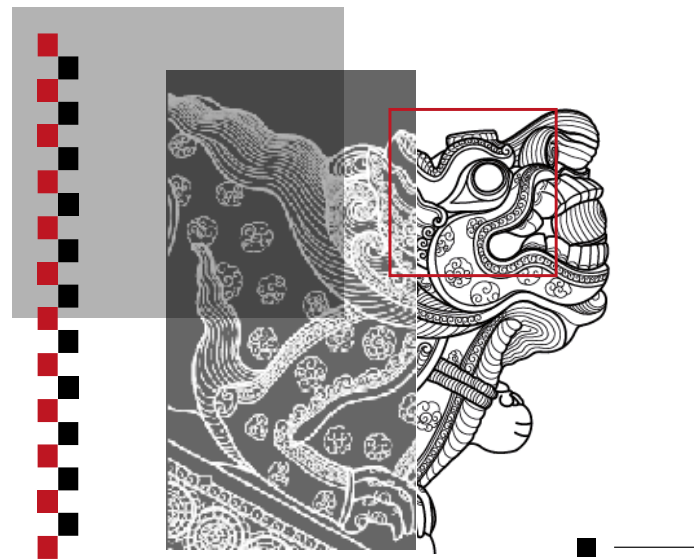
Assemblée Nationale du Vietnam / Hanoi

Conception du graphisme muséographique / Cartographie

Pour: Assemblée Nationale du Vietnam

Date: mai 2016

Surface: 2800 m²



LES ARTS DE L'ISLAM

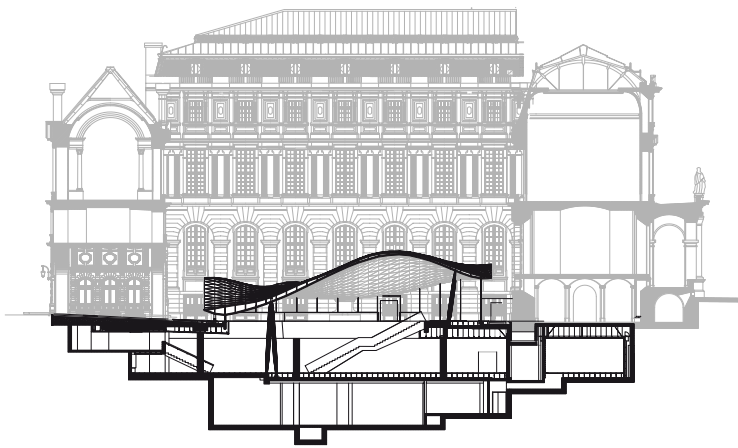
MUSÉE DU LOUVRE

Conception du graphisme muséographique,
charte cartographique, Logotype/Pictogramme

Pour: Musée du Louvre / Paris

Date: septembre 2012 - Surface: 3000 m²

Architectes: Mario Bellini / Rudy Ricciotti - Scénographie: Renaud Pierard



Historial Jeanne D'arc

Conception du graphisme muséographique, charte graphique des audiovisuels et multimédia
signalétique bâtiment,

Pour: Communauté de commune Rouen

Date: juin 2015 / Surface: 1500 m²

Scénographie: Agence Clémence Farell



Montagne et site bouddhique de Yên Tu

Parcours d'interprétation (historique et botanique)

Charte graphique, signalétique directionnelle,

Pour: Province de Quang Ninh (Vietnam)

Date: 2018 / Surface: 110 hectares



- Lối về**
Way back 292m
- Chùa Đông**
Đông Pagoda 190m
- Bảo Tượng Phật Hoàng**
Buddha Enlightened King's Statue 140m
- Bảo Tượng Phật Hoàng**
Buddha Enlightened King's Statue 187m
- Chùa Vân Tiêu**
Vân Tiêu Pagoda 93m
- Chùa Bảo Sái**
Bảo Sái Pagoda 78m
- Chùa Một Mái**
Một Mái Pagoda 200m

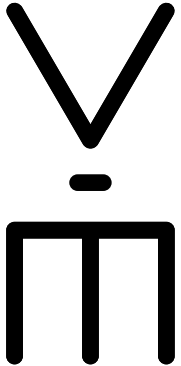
Temple de la littérature de Hanoi

Hanoi, Vietnam

Date : janvier 2018

Identité visuelle

Signalétique directionnelle



Văn Miếu
QUỐC TỬ GIÁM



Le Japonisme Bouddhique

Conception du graphisme muséographique,
décors graphiques, charte audio visuel
Pour: Musée d'ethnographie de Genève / Suisse
Date: 9 septembre au 10 janvier 2016
Surface : 650 m²
Scénographie: Atelier Pascal Payeur



Feu

Cité des sciences et de l'industrie
Exposition itinérante multilingue (langues interchangeables)

Date: 2018 / 2021

Graphisme et décors graphiques

Surface: 900 m²

Scénographie: Atelier Pascal Payeur



La BNF en son jardin

Dispositif permanent et évolutif d'interprétation du jardin

Pour : La Bibliothèque Nationale de France

Date : 2011/ 2021

